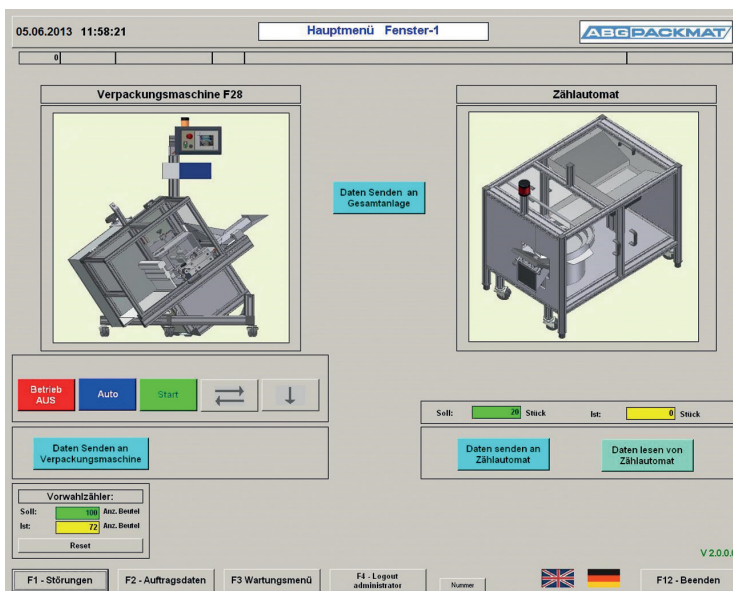


ASS[®] ABG - PACKMAT STEUERUNGS SOFTWARE

Steuern, Überwachen und Versorgen mit Daten des Verpackungsprozesses

Merkmale

- ▶ Modularer Aufbau der Programmeinheiten
- ▶ Fließende Sprachumschaltung, drei Simultansprachen
- ▶ Editieren beliebiger Texte möglich (Störungstexte, Hilfetexte,)
- ▶ Integrierung von Animationen (Folienaustausch,...)
- ▶ Detailliertes Störungsarchiv
- ▶ Export der Analyse der Anlagenaktivität
- ▶ Zugang zu Funktionen über 3 Passwordebene
- ▶ Berechtigungsbereiche für jede Passwordebene
- ▶ Hohe Geschwindigkeit der Kommunikation mit dem Prozess, dadurch Anzeige von Istwerten
- ▶ Kommunikation mit der Hardware über Ethernet



Technische Daten

Datenbankformat: Access
 Datenübernahme aus: SQL, Access
 Datenbanken: Text, Excel-Formate
 Dateien: ODBC
 Verbindung: Socket
 Kommunikation:



ABG-PACKMAT[®] Maschinenbau GmbH

Gewerbestr. 4
 D-78667 Villingendorf

Tel. +49 (0) 741 9281-0
 Fax +49 (0) 741 9281-900

info@abg-packmat.de
 www.abg-packmat.de